



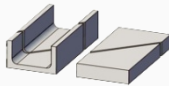
Вх. №: _____ от _____

ТЕХНИЧЕСКОЕ ПРЕДЛОЖЕНИЕ

ПОЛУАВТОМАТИЧЕСКИЙ ЛЕНТОЧНОПИЛЬНЫЙ СТАНОК UMSY 360 DG / S

ТЕХНИЧЕСКИЕ ХАРАКТЕРИСТИКИ

ФОРМА ОБРАБАТЫВАЕМОГО МАТЕРИАЛА



360 x 650 мм.

360 x 550 мм.

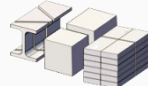
- X - мм.

360 x 420 мм.

360 x 420 мм.

360 x 275 мм.

- X - мм.



360 мм.

360 мм.

- мм.

360 мм.

360 мм.

275 мм.

- мм.



370 мм.

370 мм.

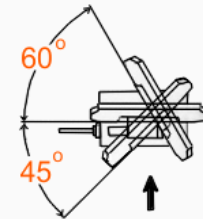
- мм.

370 мм.

370 мм.

275 мм.

- мм.



прямой угол

30° ← влево

30° → вправо

45° ← влево

45° → вправо

60° ← влево

60° → вправо

**ЭЛЕКТРОДВИГАТЕЛЬ
ГЛАВНОГО ПРИВОДА**



3 кВт. / 1500 об./мин.

**ЭЛЕКТРОДВИГАТЕЛЬ
ГИДРОПРИВОДА**



0,75 кВт./ 1500 об./ мин.

**ЭЛЕКТРОДВИГАТЕЛЬ
ПОДАЧИ СОЖ**



0,09 кВт. / 3000 об./мин.

**ЭЛЕКТРОДВИГАТЕЛЬ
ПРИВОДА ПОДАЧИ
ЗАГОТОВКИ**



отсутствует в данной модели

**ЭЛЕКТРОДВИГАТЕЛЬ
ПРИВОДА ОЧИСТКИ
ПИЛЫ**



отсутствует в данной модели

**ЭЛЕКТРОДВИГАТЕЛЬ
ПРИВОДА МЕХАНИЗМА
УДАЛЕНИЯ СТРУЖКИ**



0,18 кВт. / 1000 об./мин.

СКОРОСТЬ ПИЛЫ



от 20 м/мин. до 100 м/мин.

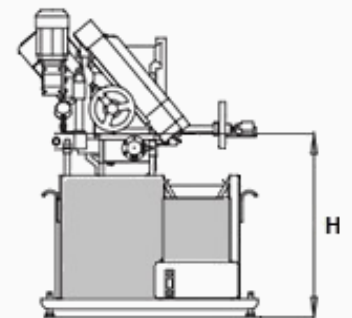
м/мин.

**РАЗМЕР ЛЕНТОЧНОЙ
ПИЛЫ**



6000мм. x 41мм. x 1.3мм.

ВЫСОТА РАБОЧЕГО СТОЛА



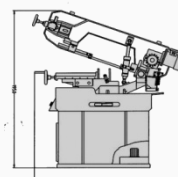
650 мм.

ВЕС СТАНКА



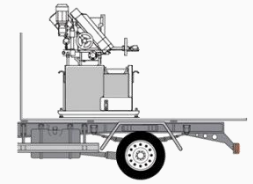
2000 кг.

**ГАБАРИТНЫЕ РАЗМЕРЫ
(Д x Ш x В)**



3350 x 3200 x 1850 мм.

**ТРАНСПОРТНЫЕ РАЗМЕРЫ
(Д x Ш x В)**



3400 x 1800 x 1900 мм.



Вх. №: _____ от _____

ТЕХНИЧЕСКОЕ ПРЕДЛОЖЕНИЕ

ПОЛУАВТОМАТИЧЕСКИЙ ЛЕНТОЧНОПИЛЬНЫЙ СТАНОК UMSY 360 DG / S

Данный станок предназначен для резки цельных заготовок, труб, профилей из различных металлов и сплавов. Процесс резки управляется гидравлической системой, позволяющей выбирать и регулировать подачу ленточной пилы. Возможна резка под углом путем поворота пильной рамы, таким образом, любой требуемый угол может быть обеспечен без изменения положения заготовки. Заготовки подаются в зону реза вручную. Этот станок обеспечивает простое и надежное решение задач по распиловке металла не только в условиях крупных производств, но и на малых предприятиях, металлобазах. Возможности и высокая производительность резки делают станок универсальным и экономичным. Соответствует нормам CE.

ТРЕБОВАНИЯ К ПОМЕЩЕНИЮ

Рекомендуемая площадь помещения (минимум), м ²	50
Рекомендуемая длина помещения (минимум), м	10
Рекомендуемая высота потолков (минимум), м	3
Подвод силовой электроэнергии	5 x 4 мм ² (400В)
Подвод холодной воды	не требуется
Наличие канализационных коммуникаций	не требуется
Наличие вентиляции	естественная
Окружающая температура	от +5°С до +40°С
Относительная влажность	не более 90%
Освещение	не менее 500 люксов

ДОПОЛНИТЕЛЬНЫЕ ТРЕБОВАНИЯ

Данный тип станка не требует специализированного фундамента. Станок устанавливают на бетонное основание, выдерживающее вес станка и максимальный вес обрабатываемой заготовки. Крепление станка к основанию осуществляется анкерными болтами.

БАЗОВАЯ КОМПЛЕКТАЦИЯ:

- Электрическая система управления станком 24 V
- Гидравлические тиски
- Плавное регулирование скорости вращения пилы частотным преобразователем
- Регулятор высоты подъема пильной рамы
- Гидравлическое натяжение пилы с индикацией и контролем разрыва
- Гидравлическая фиксация угла поворота пильной рамы
- Регулировка скорости подачи пилы гидравлическим дросселем
- Смазывающе-охлаждающая система
- Биметаллическая ленточная пила

ДОПОЛНИТЕЛЬНОЕ ОБОРУДОВАНИЕ:

- Механизм поворота пильной рамы на заданный угол (СЕРВОПРИВОД 1 кВт / 2000 об./мин.)
- Система распыления СОЖ (микронайзер)
- Механизм удаления стружки
- Гидравлический верхний прижим
- Датчик отклонения пилы от вертикали
- Система быстрого подвода пильной рамы к заготовке
- Лазерный указатель линии реза
- Роликовый конвейер
- Моторизованный роликовый конвейер
- Моторизованный поворотный стол